

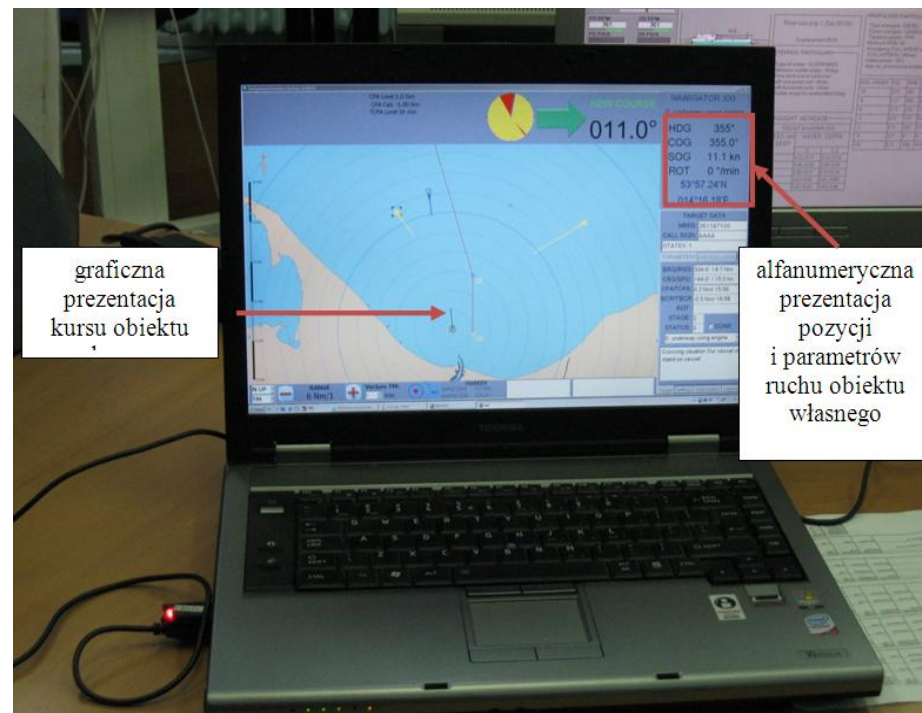


Nawigacyjny system wspomagania decyzji na statku morskim

Prototyp systemu opracowany przez zespół AM w Szczecinie pod kierunkiem prof. Zbigniewa Pietrzykowskiego

Podstawowe zadania systemu wspomagania decyzji:

- automatyczne pozyskiwanie i dystrybucja informacji nawigacyjnej,
- analiza sytuacji nawigacyjnej i rozwiązywanie sytuacji kolizyjnych,
- interakcja z nawigatorem.

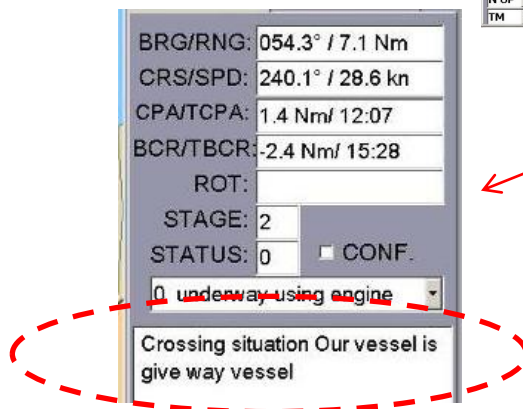
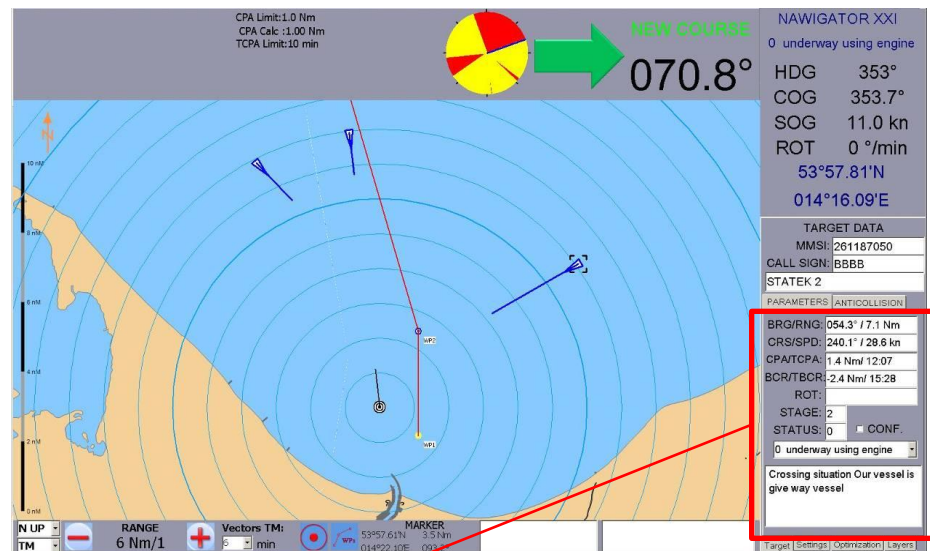




Nawigacyjny system wspomagania decyzji na statku morskim

Zadania szczegółowe:

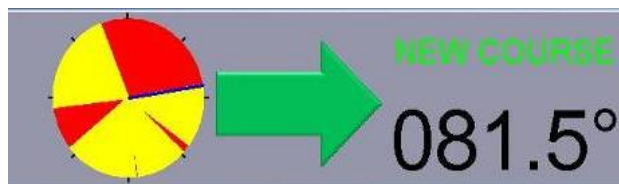
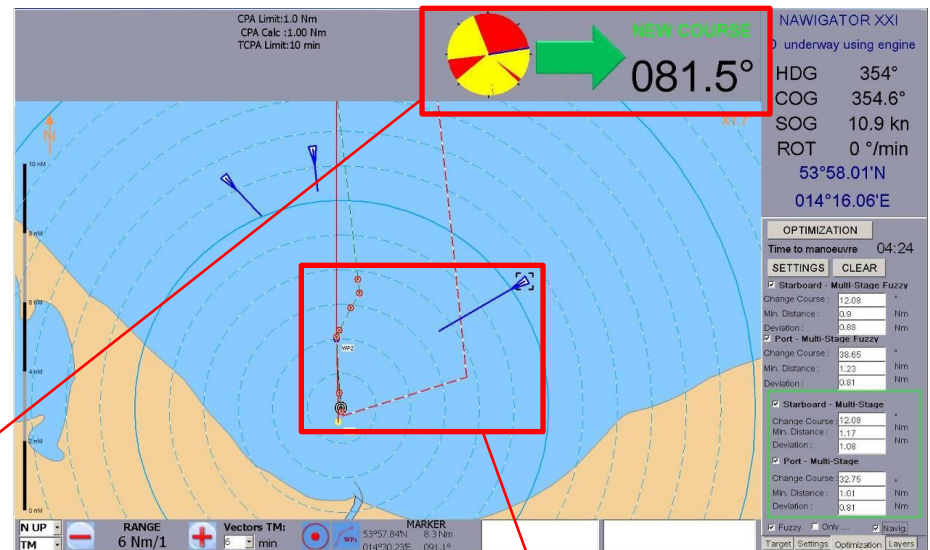
- integracja i fuzja danych nawigacyjnych dostępnych na statku,
- analiza sytuacji nawigacyjnej w oparciu o obowiązujące przepisy Prawa Drogi Morskiej i kryteria oceny sytuacji stosowane przez nawigatorów,



Nawigacyjny system wspomagania decyzji na statku morskim

Zadania szczegółowe c.d.:

- sygnalizowanie sytuacji niebezpiecznych,
- rozwiązywanie sytuacji kolizyjnych poprzez:
 - automatyczne wyznaczanie manewru/manewrów i trajektorii ruchu z uwzględnieniem obowiązujących przepisów,
 - objaśnianie (uzasadnienie) proponowanych manewrów.





Nawigacyjny system wspomagania decyzji na statku morskim

Prototyp systemu:

- zweryfikowany w warunkach laboratoryjnych,
- zweryfikowany w warunkach rzeczywistych,
- aktualnie opracowywana jest wersja komercyjna systemu.



Laboratorium ECDIS AM w Szczecinie



Testy w warunkach rzeczywistych na statku szkolno badawczym m/s Nawigator XXI





Nawigacyjny system wspomagania decyzji na statku morskim

Zgłoszenie patentowe P.389638. Sposób i układ wspomagania decyzji nawigacyjnych, w procesie bezpiecznego prowadzenia obiektu pływającego (26.11.2009).

Zgłoszenie patentowe w ramach międzynarodowej procedury patentowej PCT (Patent Cooperation Treaty): Nr PCT/PL2010/000112: A method and system of navigational decision support in the process of safe vessel navigation (8.11.2010)

